

## Barcs, Drávai szabadstrand



### Alapadatok

**Vármegye:** Somogy

**Település:** Barcs

**Fürdőhely címe:** Barcs, külterület Dráva folyó bal partja 151,6-151,9 fkm szakasz

**A felszíni víz földrajzi neve:** Dráva

**A felszíni víz jellege:** folyó

**A fürdővíz azonosító jele:** HUBW\_01547

**A fürdővíz-csoport azonosító jele:** –

**A fürdővíz neve:** Barcs, Drávai szabadstrand

**A fürdővíz rövid neve:** Drávai strand

**Az illetékes hatóság megnevezése:** Somogy Vármegyei Kormányhivatal Népegészségügyi Főosztály

**Az illetékes hatóság elérhetősége:**  
**Tel.:** 06-82 / 528-400  
**e-mail:** nepeu@somogy.gov.hu  
**Cím:** 7400 Kaposvár, Fodor J. tér 1.

**A fürdővíz első engedélyezésének éve:** 2011

**A fürdővízprofil utolsó felülvizsgálatának dátuma:** 2018. 10. 01.

**A fürdővízprofil várható következő felülvizsgálatának éve:** nincs adat

## Barcs, Drávai szabadstrand természetes fürdővíz tájékoztató füzet

### Fürdővíz adatai

Monitoring pont É-szélesség:	45.945716
Monitoring pont K-hosszúság:	17.463772
A felszíni víz használati jellege:	hajózás, öntözési célú vízkivétel, fürdőzés
Átlagos napi fürdőzőszám:	10-20 fő
Víz átlaghőmérséklete szezonban:	18 °C

Átlagos vízmélység:	1,0 m
Maximum vízmélység:	1,2 m
A strand vízmélység-profilja:	lankás, sekély
Mederanyag jellemzése:	homok, iszap, kavics, kő

Jellemzők-e a területre heves szélviharok:

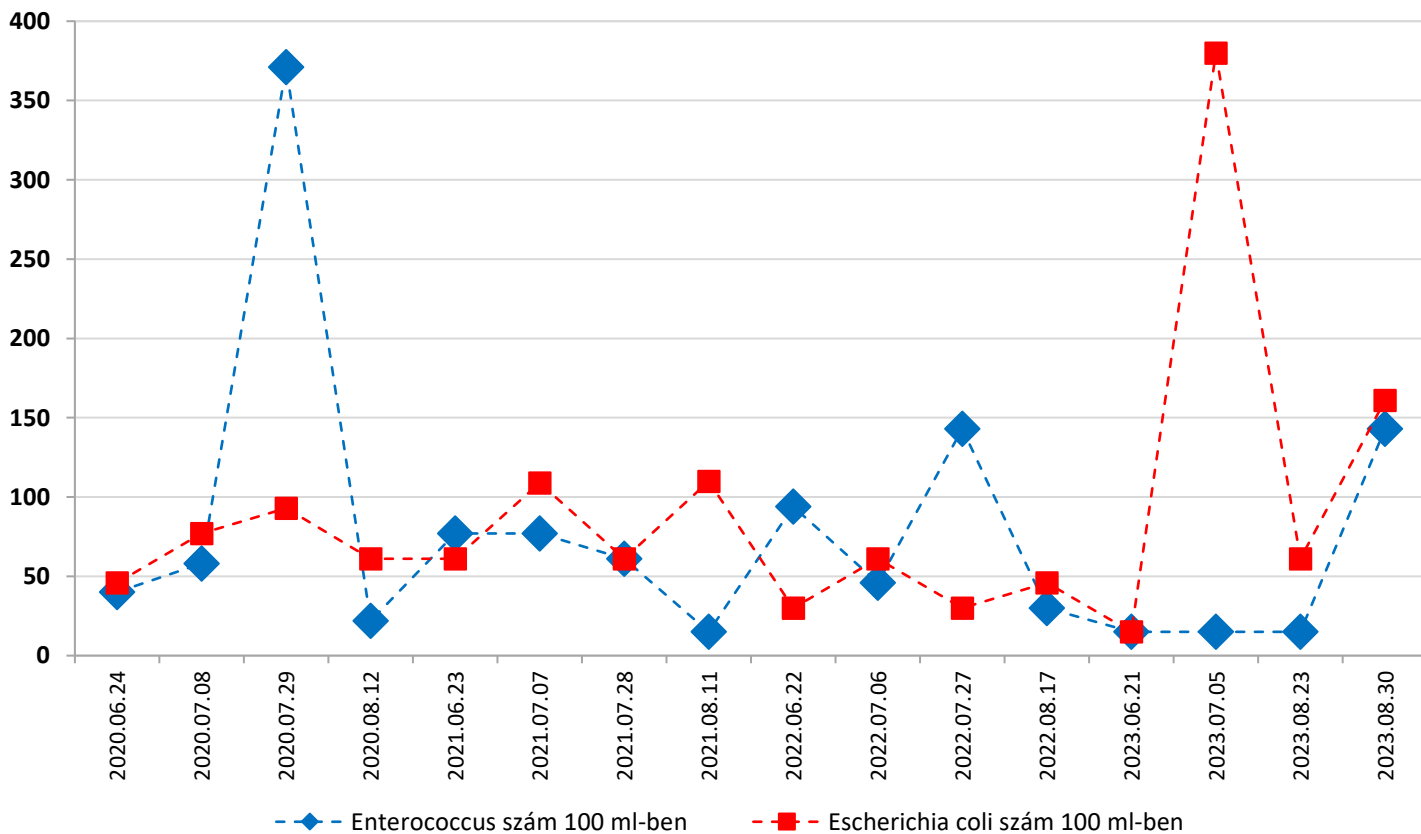
nem

Jellemzők-e a területre heves esőzések:

nem

### Vízminőségi jellemzők

Fürdővíz éves minősítése: jó



**Barcs, Drávai szabadstrand**  
természetes fürdővíz tájékoztató füzet

## Szennyezéssel összefüggő jellemzők

**Kommunális infrastruktúra ismertetése:**

Megfelelő számú öltözési, vetkőzési lehetőség zárt épületben biztosított, nemenként elkülönített vizesbokk, kézmosási-, zuhanyzási és WC használati lehetőség díjmentesen vehető igénybe a fürdőhely vízpartjától 100 m távolságon belül.

**Csapadékvíz bevezetése:**

nem

**Szennyezést okozó csapadékmennyiség:**

100-150 mm

**Rövid távú szennyezés (RTSz) kockázata:**

nem áll fenn

**Lehetséges rövid távú szennyező tényezők felsorolása:**

nincs adat

**Rövid távú szennyezés veszélyére vonatkozó információk:**

A fürdőhely alatti folyószakaszon körülbelül 180 m-re torkollik a Barcs-Komlósi-Rinya, ami bármilyen szennyezést hozhat a strand területére.

**Cianobaktérium-burjánzás kockázata:**

nem áll fenn

**Makrofiton és/vagy fitoplankton burjánzásának kockázata:**

nem áll fenn

**Védőterület leírása:**

Szennyező tevékenységet nem folytatnak.

**Vízgyűjtő terület földrajzi, hidrológiai jellemzése:**

Vízjárás állandó, de a Dráva-folyó horvát szakaszán lévő legalsó erőmű (Dubrava) üzemrendje alapvetően meghatározza a napi vízjárást. A Dráva hordalék szállítása a lebegtetett (Ck) és a görgötett (Gg) hordalék hozamban nyilvánul meg. Meder kanyargóssága miatt a tényleges hossz / végpontok között távolság eltérő: 129 km / 93,996 km. Folyó meder nem benőtt. Erős sodrású. A hullámtér és az árterület gyakorlatilag a teljes hosszon erdővel borított, kisebb területen gye, illetve mezőgazdasági művelés folyik. Nincs rendszeres fenntartás. Vízkivétel, vízátervezetés öntözési és oltóvíz célú. Vízbevezetés a strand védőterületén belül nincs. Alatti szakaszon kommunális szennyvíz és ipari szennyvíz, feletti szakaszon használt víz bevezetés (pl. halastó, strandfürdő). Mederszabályozás, mederkotrás vízkár-elhárítási, ill. szabályozási célú.

**Szennyezés esetén a kialakított intézkedési gyakorlat leírása:**

Évente 4 alkalommal vízminőség ellenőrzés mintavétellel.

**Szennyezés esetén a nyilvánosság tájékoztatására kialakított intézkedési gyakorlat leírása:**

A szabadstrand mindkét megközelítési útvonalán elhelyezett információs tábla.

**Barcs, Drávai szabadstrand**  
természetes fürdővíz tájékoztató füzet

## Belső szennyezőforrás jellemzése

Szennyezőforrás megnevezése: csapadékvíz, vízimadarak, fürdőzők

**A szennyezőforrás jellege:** természeti eredetű, emberi eredetű

**A szennyezőforrás lokalizációja:** Jellemzően a fürdőhely parti sávjában.

**Az adott forrásból származó szennyezés kiterjedtsége:** pontszerű

**Szennyezési útvonalak ábrázolása:** nincs adat

**Az adott forrásból származó szennyezés időbeli lefutása:** folyamatos

## Külső szennyezőforrás jellemzése

Szennyezőforrás megnevezése: Esetlegesen országhatáron kívülről érkező szennyezés.

**A szennyezőforrás jellege:** ismeretlen

**A szennyezőforrás lokalizációja:** nincs adat

**Az adott forrásból származó szennyezés kiterjedtsége:** nincs adat

**Szennyezési útvonalak ábrázolása:** nincs adat

**Az adott forrásból származó szennyezés időbeli lefutása:** nincs adat