

## Dunasziget, Zátonyi Szabadstrand



### Alapadatok

**Vármegye:** Győr-Moson-Sopron

**Település:** Dunasziget

**Fürdőhely címe:** 9226 Dunasziget, Zátonyi tér 4.

**A felszíni víz földrajzi neve:** Mosoni-Duna Zátonyi ág

**A felszíni víz jellege:** holtág

**A fürdővíz azonosító jele:** HUBW\_00802

**A fürdővíz-csoport azonosító jele:** –

**A fürdővíz neve:** Dunasziget, Zátonyi Szabadstrand

**A fürdővíz rövid neve:** Dunaszigeti Szabadstrand

**Az illetékes hatóság megnevezése:** Győr-Moson-Sopron Vármegyei Kormányhivatal

**Az illetékes hatóság elérhetősége:** **Tel.:** (96) 418-065 **Fax:** (96) 418-068  
**e-mail:** nepegeszseguy.titkarsag@gyor.gov.hu  
**Cím:** 9024 Győr, Jósika u. 16.

**A fürdővíz első engedélyezésének éve:** 2008

**A fürdővízprofil utolsó felülvizsgálatának dátuma:** 2014. 06. 17.

**A fürdővízprofil várható következő felülvizsgálatának éve:** Ha fürdővíz aktuális osztályozása "jó", "túrhető" vagy "kifogásolt" minősítésre változik.

## Dunasziget, Zátony Szabadstrand természetes fürdővíz tájékoztató füzet

### Fürdővíz adatai

Monitoring pont É-szélesség: 47.951142

Monitoring pont K-hosszúság: 17.346137

A felszíni víz használati jellege: öntözés, rekreáció

Átlagos napi fürdőzőszám: átlag napi 50 fő, hétvégén 200 fő

Víz átlaghőmérséklete szezonban: 19-25 °C

Átlagos vízmélység: 0,30 - 1,30 m

Maximum vízmélység: 1,30 m

A strand vízmélység-profilja: fokozatosan mélyülő

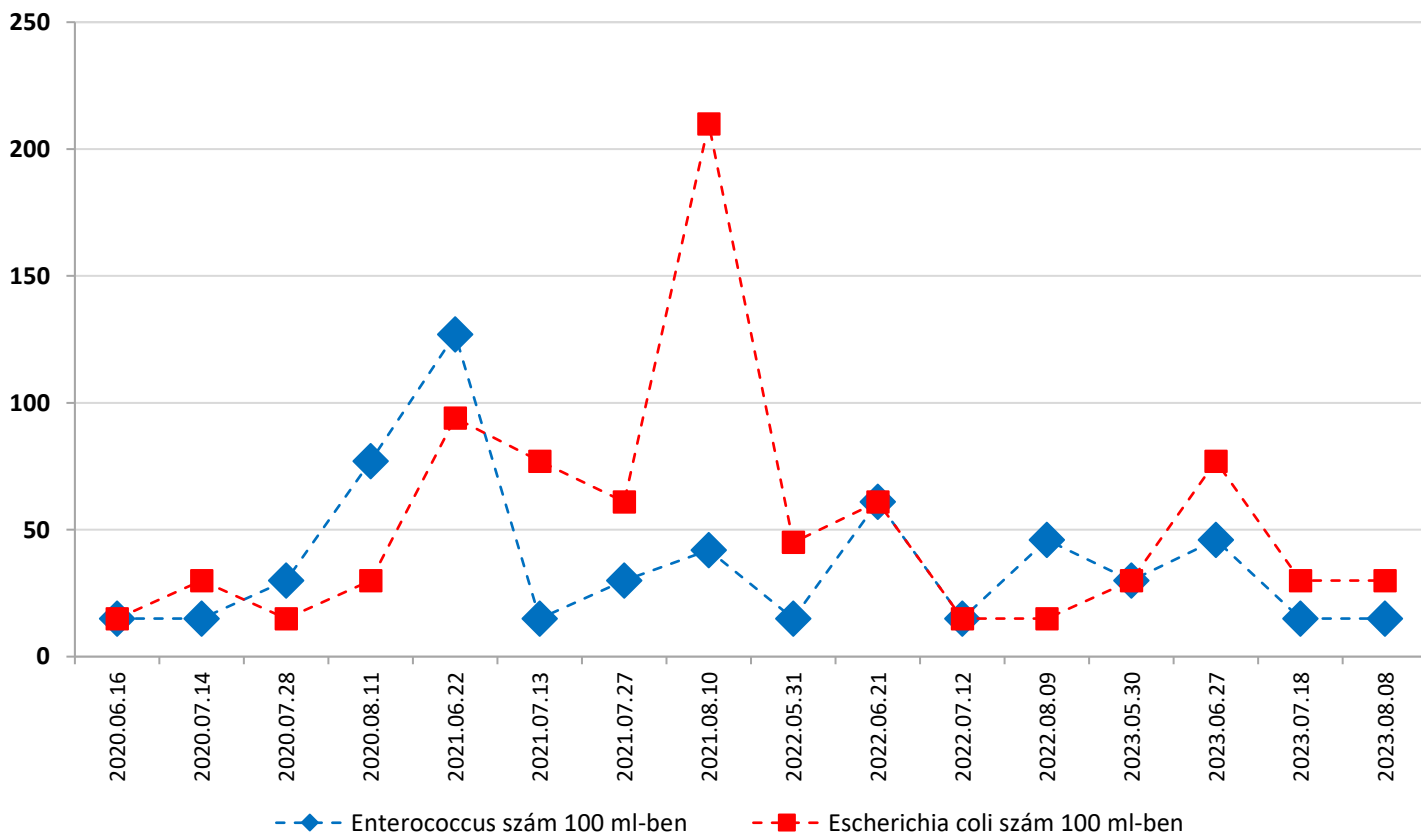
Mederanyag jellemzése: homokos, iszapos

Jellemzők-e a területre heves szélviharok: nem

Jellemzők-e a területre heves esőzések: nem

### Vízminőségi jellemzők

Fürdővíz éves minősítése: kiváló



## Szennyezéssel összefüggő jellemzők

### Kommunális infrastruktúra ismertetése:

A strand megfelelő infrastruktúra-ellátottsággal rendelkezik. A vendégek számára elegendő számú szociális helyiség biztosított (öltöző, WC, zuhany). A strand területe karbantartott, gondozott, a higiéniai feltételek biztosítottak. A szemétyűjtéshez megfelelő számú edény áll rendelkezésre.

### Csapadékvíz bevezetése:

nem

### Szennyezést okozó csapadékmennyiség:

–

### Rövid távú szennyezés (RTSz) kockázata:

nem áll fenn

### Lehetséges rövid távú szennyező tényezők felsorolása:

A vízgyűjtő területen potenciális szennyezőforrás nem üzemel.

### Rövid távú szennyezés veszélyére vonatkozó információk:

Rövid távú szennyezés nem áll fenn.

### Cianobaktérium-burjánzás kockázata:

nem jellemző

### Makrofiton és/vagy fitoplankton burjánzásának kockázata:

nem jellemző

### Védőterület leírása:

A strandterületen túl a vízfolyás irányában 10 m, a vízfolyással ellenkező irányban 100 m.

### Vízgyűjtő terület földrajzi, hidrológiai jellemzése:

A szabadstrand a Mosoni-Duna Mentett Oldali Vízpótló Rendszer víztesten fekszik. Közvetlenül a víztesthez tartozó vízgyűjtő kiterjedése 223,3 km<sup>2</sup>. A hajdani szövevényes ágrendszerű Duna az árvédelmi töltés megépítésével két részre szakadt: hullámtérre és mentett oldalra. Az árvédelmi töltéstől a Mosoni-Dunáig terjedő úgynevezett mentett oldal jellemző mozaikos tájszerkezetét az élővizek, a különböző mértékben feltöltődött Duna ágak és a környezetükben kialakuló vízi és szárazföldi növényzet, valamint az ehhez alkalmazkodó művelt mezőgazdasági területek, települések alkotják. A víz alapvetően meghatározza a gazdálkodás feltételeit, meghatározó a víz jelenléte.

### Szennyezés esetén a kialakított intézkedési gyakorlat leírása:

nincs adat

### Szennyezés esetén a nyilvánosság tájékoztatására kialakított intézkedési gyakorlat leírása:

nincs adat

## Belső szennyezőforrás jellemzése

Szennyezőforrás megnevezése: –

A szennyezőforrás jellege: –

A szennyezőforrás lokalizációja: –

Az adott forrásból származó  
szennyezés kiterjedtsége: –

Szennyezési útvonalak  
ábrázolása: –

Az adott forrásból származó  
szennyezés időbeli lefutása: –

## Külső szennyezőforrás jellemzése

Szennyezőforrás megnevezése: Dunakiliti Konzervüzem Kft. Szennyvíztisztító

A szennyezőforrás jellege: szennyvízbevezetés

A szennyezőforrás lokalizációja: Szennyvízbevezetés Mosoni-Duna 87+625 fkm szelvényébe.

Az adott forrásból származó  
szennyezés kiterjedtsége: –

Szennyezési útvonalak  
ábrázolása: –

Az adott forrásból származó  
szennyezés időbeli lefutása: –