

## Szeged, Lapos szabadstrand



### Alapadatok

**Vármegye:** Csongrád-Csanád

**Település:** Szeged

**Fürdőhely címe:** 6726 Szeged, hrsz.: 2289/2. (Tisza folyó bal part 173,400 – 173,500 fkm)

**A felszíni víz földrajzi neve:** Tisza

**A felszíni víz jellege:** folyó

**A fürdővíz azonosító jele:** HUBW\_00607

**A fürdővíz-csoport azonosító jele:** –

**A fürdővíz neve:** Szeged, Lapos szabadstrand

**A fürdővíz rövid neve:** Lapos Beach

**Az illetékes hatóság megnevezése:**

Csongrád-Csanád Vármegyei Kormányhivatal Népegészségügyi Főosztály

**Az illetékes hatóság elérhetősége:**

**Tel.:** 06 (62) 681-700

**e-mail:** [nefo@csongrad.gov.hu](mailto:nefo@csongrad.gov.hu) **web:** [www.csmkh.hu](http://www.csmkh.hu)

**Cím:** 6726 Szeged, Derkovits fasor 7-11.

**A fürdővíz első engedélyezésének éve:**

2021 (a 78/2008. Korm. (IV. 3.) rendelet alapján, azonban évtizedek óta fürdőhelyként szolgál)

**A fürdővízprofil utolsó felülvizsgálatának dátuma:**

–

**A fürdővízprofil várható következő felülvizsgálatának éve:**

–

## Szeged, Lapos szabadstrand természetes fürdővíz tájékoztató füzet

### Fürdővíz adatai

Monitoring pont É-szélesség:	46.249257
Monitoring pont K-hosszúság:	20.154129
A felszíni víz használati jellege:	rekreáció, hajózás, öntözés
Átlagos napi fürdőzőszám:	A maximális létszám 980 fő, napi átlagban 460 fő.
Víz átlaghőmérséklete szezonban:	minimum 22-23 °C, maximum 24-26 °C, medián 25 °C

Átlagos vízmélység:	3,0 m
Maximum vízmélység:	5,5 m
A strand vízmélység-profilja:	hirtelen mélyülő
Mederanyag jellemzése:	homok, iszap

Jellemzők-e a területre heves szélviharok:

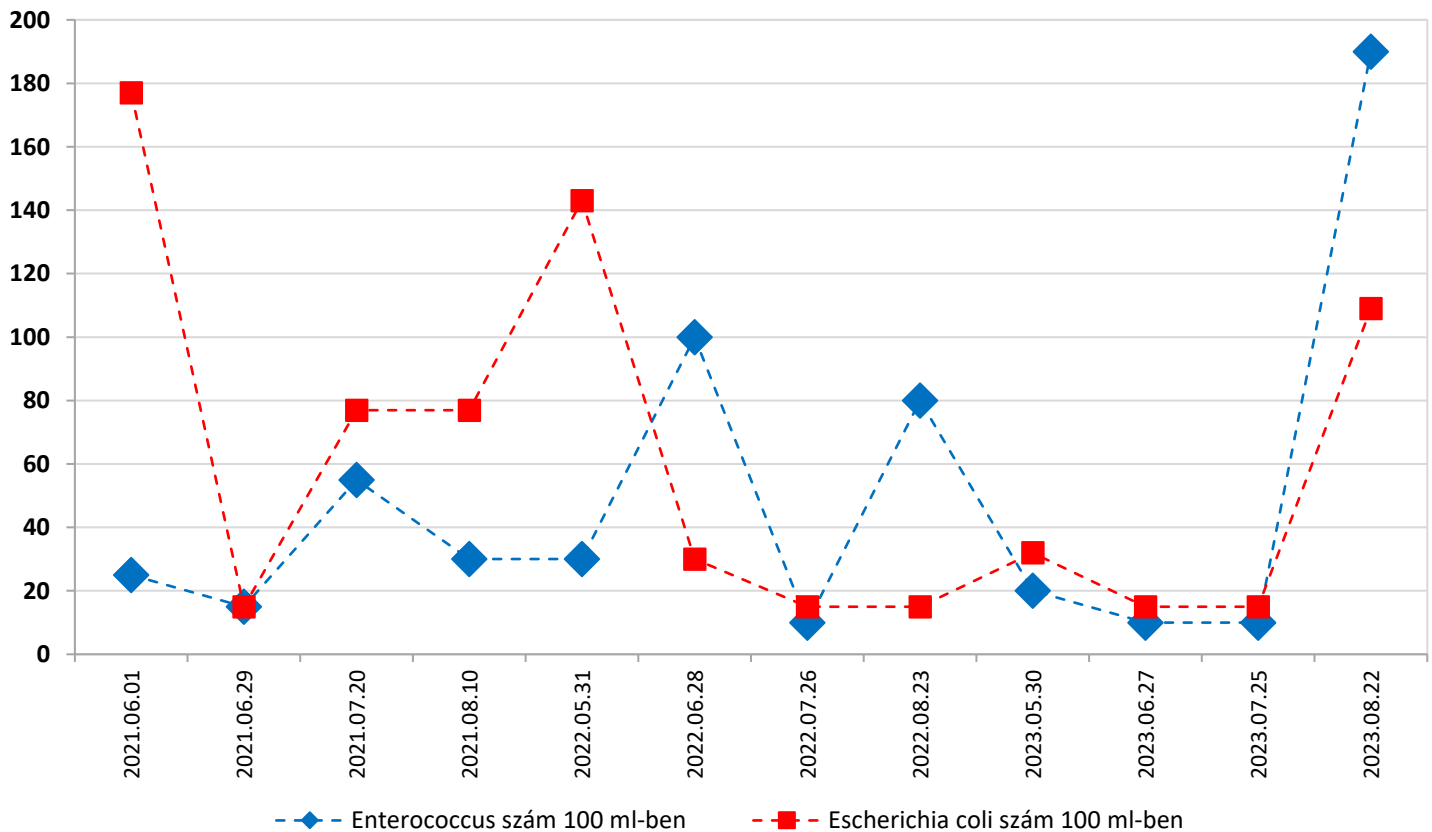
nem

Jellemzők-e a területre heves esőzések:

nem

### Vízminőségi jellemzők

Fürdővíz éves minősítése: nem besorolható fürdővíz (új)



**Szeged, Lapos szabadstrand**  
természetes fürdővíz tájékoztató füzet

## Szennyezéssel összefüggő jellemzők

**Kommunális infrastruktúra  
ismertetése:**

Nemenként elkülönített 9 db női és 5 db férfi illemhely, 4 db szabadtéri zuhanyzó, 4 db szabadtéri öltözőfülke, hulladékgyűjtő edények, ivóvízvételi helyek közüzemi hálózatról, szennyvízelvezetés csatornahálózatba.

**Csapadékvíz bevezetése:**

nem

**Szennyezést okozó  
csapadékmennyiség:**

–

**Rövid távú szennyezés (RTSz)  
kockázata:**

nem áll fenn

**Lehetséges rövid távú szennyező  
tényezők felsorolása:**

–

**Rövid távú szennyezés veszélyére  
vonatkozó információk:**

–

**Cianobaktérium-burjánzás  
kockázata:**

nem áll fenn

**Makrofiton és/vagy fitoplankton  
burjánzásának kockázata:**

nem áll fenn

**Védőterület leírása:**

A fürdőhellyel azonos oldali folyóparton, az igénybe vett területen kívül minimum 10 méter szélességben.

**Vízgyűjtő terület földrajzi, hidrológiai  
jellemzése:**

nincs adat

**Szennyezés esetén a kialakított  
intézkedési gyakorlat leírása:**

Laboratóriumi eredmények nyilvántartása, jelentések, értesítések, fürdőhely üzemeltetésének szüneteltetése, fürdési tilalom, ismételt mintavételezések.

**Szennyezés esetén a nyilvánosság  
tájékoztatására kialakított  
intézkedési gyakorlat leírása:**

Helyben információs táblán, honlapon, helyi mediumokban.

**Szeged, Lapos szabadstrand**  
természetes fürdővíz tájékoztató füzet

## Belső szennyezőforrás jellemzése

Szennyezőforrás megnevezése: nincs

**A szennyezőforrás jellege:** –

**A szennyezőforrás lokalizációja:** –

**Az adott forrásból származó szennyezés kiterjedtsége:** –

**Szennyezési útvonalak ábrázolása:** –

**Az adott forrásból származó szennyezés időbeli lefutása:** –

## Külső szennyezőforrás jellemzése

**Szennyezőforrás megnevezése:** A Tisza vízgyűjtő területe mintegy 157 000 km<sup>2</sup>, ennek nagyobb része a Lapos szabadstrand feletti szakaszára esik és ezen a területen számos olyan mellékvízfolyás, illetve potenciális szennyezőforrás található, amely a fürdővíz minőségét bár időszakos jelleggel, de jelentősen befolyásolhatja a vízgyűjtő területről bemosódó szennyeződések által.

**A szennyezőforrás jellege:** Vízgyűjtő területről esetlegesen bemosódó szennyeződések.

**A szennyezőforrás lokalizációja:** Vízgyűjtő terület.

**Az adott forrásból származó szennyezés kiterjedtsége:** –

**Szennyezési útvonalak ábrázolása:** –

**Az adott forrásból származó szennyezés időbeli lefutása:** Esetlegesen időszakos, gyors lefutású.

**Szeged, Lapos szabadstrand**  
természetes fürdővíz tájékoztató füzet

A strand fényképfelvételei

