



**Az Országos Epidemiológiai Központ Tájékoztatója  
az influenza surveillance adatairól  
Magyarország  
2010. 12. hét**

**Alacsony az influenza aktivitása**

A 2010. év 12. hetében folytatódott az influenzaszerű megbetegedések számának csökkenése. A **figyelőszolgálatban résztvevő** orvosok jelentéseinek alapján végzett becslés alapján a **2010. március 22-28.** közötti héten az országban kb. **5 700 fő** fordult orvoshoz influenzás panaszok miatt. 11%-kal kevesebb, mint az előző héten.

Tizenhárom területen csökkent, négy területen nem változott és három területen emelkedett (Csongrád, Nógrád és Zala megye) az influenzaszerű megbetegedések előfordulási gyakorisága az előző héthez viszonyítva. Az influenza-aktivitás Pest megye (mérsékelt) kivételével alacsonynak minősíthető az egész ország területén.

A 12. naptári héten orvoshoz fordulók közel egynegyede gyermek volt (25,6%). A betegek 19,9%-a a 15-24 éves fiatalok, 20,7%-uk a 25-34 évesek közül került ki. A 35-59 évesek aránya 25,1%, míg a 60 éven felülieké 8,7% volt.

A 2010. év 12. hetében **influenza, illetve influenzaszerű megbetegedés miatt 22 főt vettek fel kórházba, 4 fő részesült intenzív ellátásban és 4 főnél vált szükségessé gépi lélegeztetés.** A kórházi felvételek száma kissé emelkedett az előző hetihez viszonyítva. A kórházba utalt betegek 59,1%-a gyermek, 4,5%-a 15-29 éves fiatal volt, 18,2% a 30-64 évesek, míg 18,2% a 65 éven felüliek korcsoportjába tartozott.

A héten az **influenza A(H1N1)v vírusfertőzéssel összefüggésbe hozható halálesetről nem értesült** az ÁNTSZ.

A 12. héten összesen 46 influenza-gyanús betegről küldtek vizsgálati anyagot virológiai vizsgálatra. A **sentinel orvosok** által az OEK Légúti vírus osztályára beküldött **18 légúti minta között nem volt influenza A(H1N1)v vírus pozitív**, egy betegnél **parainfluenza**, 2 betegnél pedig **Chlamydia pneumoniae** fertőzést igazoltak az elvégzett vizsgálatok. A **hagyományos** (diagnosztikus célú) beküldés keretében érkezett 28 mintából **4 bizonyult influenza A(H1N1)v pozitív** (14,3%). A héten összesen **4 betegnél igazoltak influenza A vírusfertőzést**, mind a 4 megbetegedést az influenza A(H1N1)v vírus okozta.

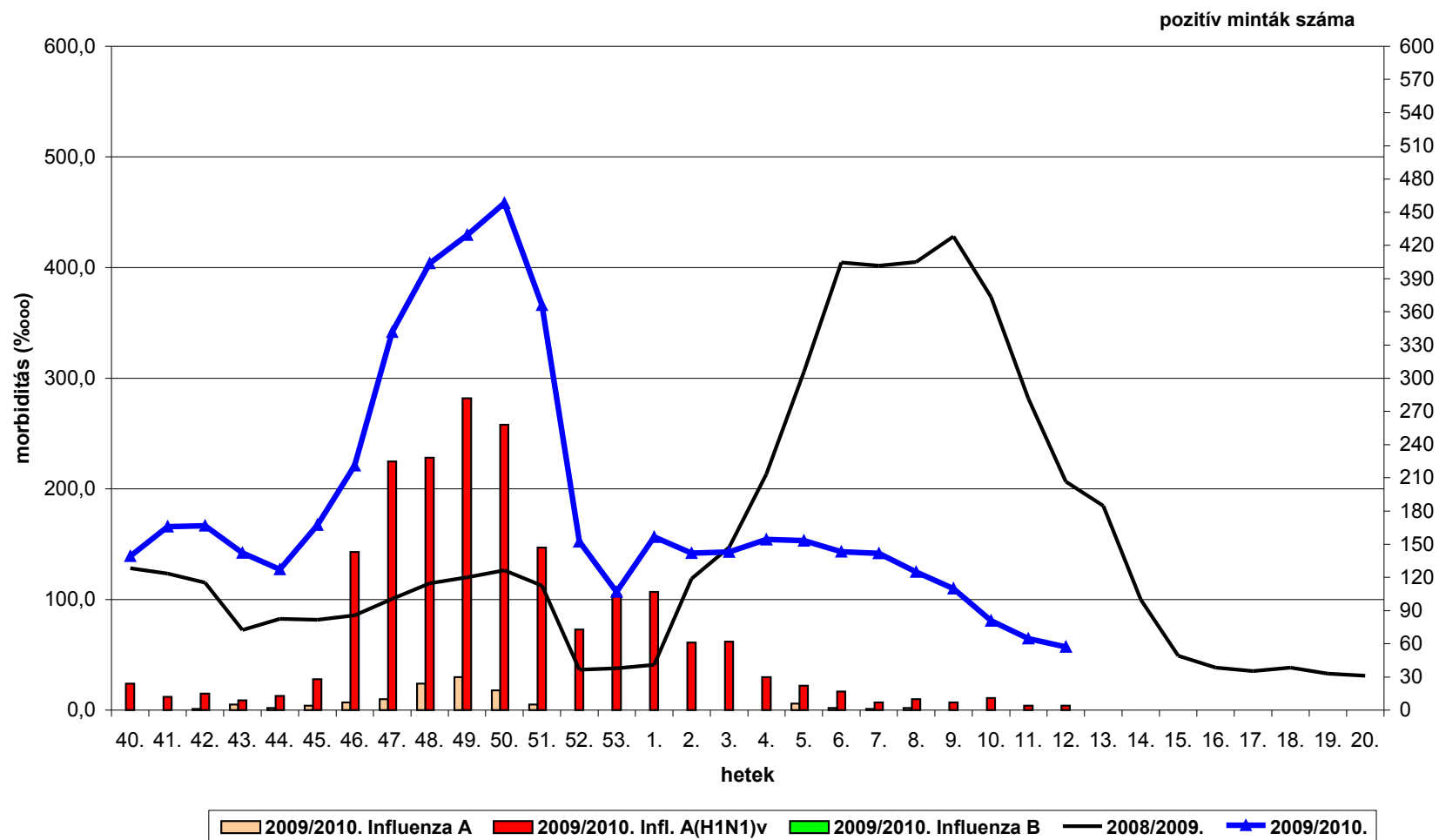
**Összegzés:** A klinikai és a virológiai adatok értékelése alapján megállapítható, hogy **Magyarországon a 2010. év tizenkettedik hetében is alacsony volt az influenza aktivitása.** Február elejétől folyamatosan csökken az influenzaszerű megbetegedések becsült száma.

A **2009. 21-2010. 12. hét között 9 424 betegnél történt virológiai vizsgálat** influenzavírus kimutatása céljából. A 12. héten megerősített 4 új esettel **a pandémiás H1N1 variáns által okozott, ismertté vált megbetegedések kumulatív száma 2 150-re nőtt.** Az influenza A(H1N1)v fertőzéssel összefüggésbe hozható, ismertté vált **halálesetek** 12. hétig regisztrált száma **130.**

OEK Járványügyi osztály

<http://www.oek.hu>

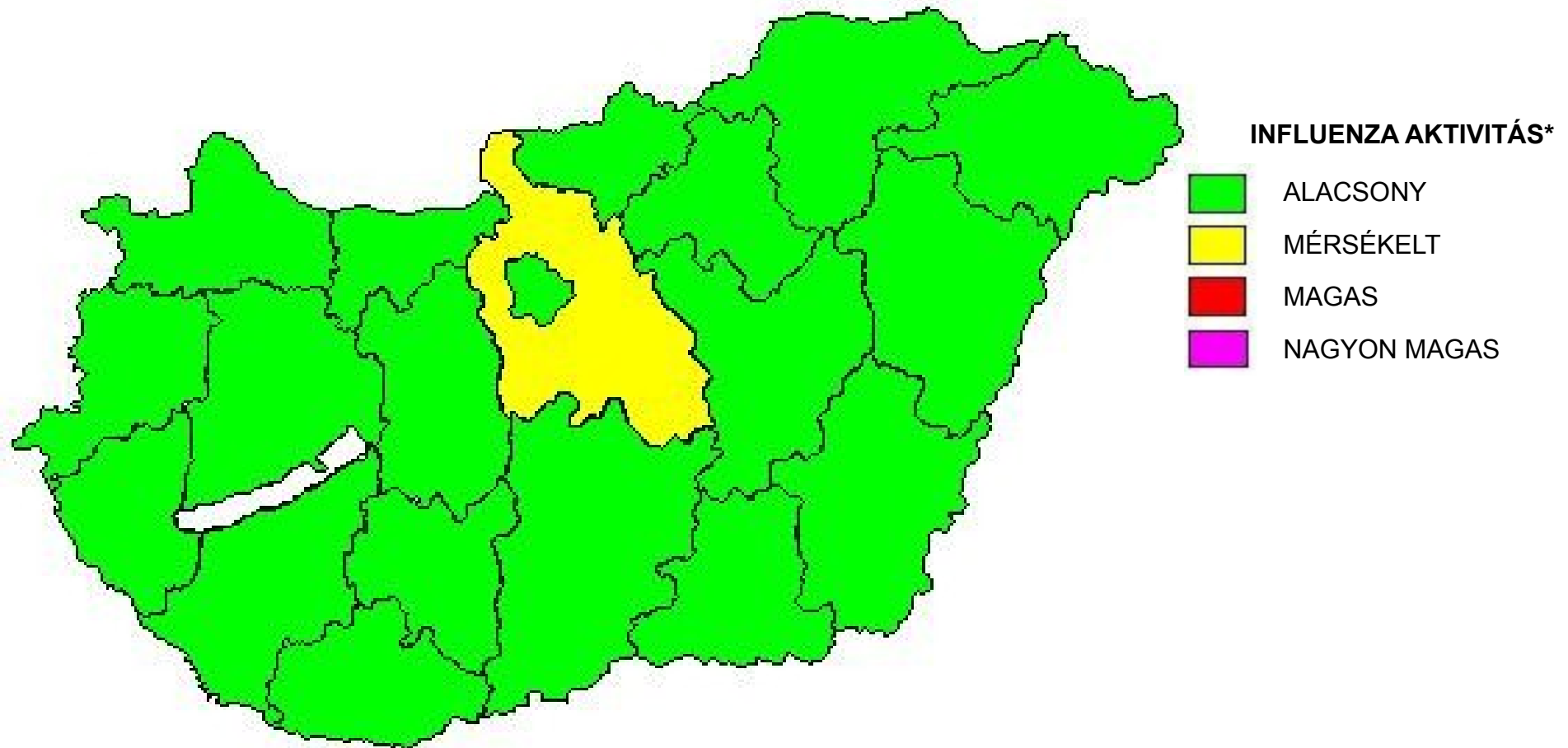
**Influenzaszerű megbetegedés miatt orvoshoz fordulók száma 100.000 lakosra és az influenza pozitív betegek száma Magyarországon  
2009. 40. hét - 2010. 12. hét**



Forrás: OEK Járványügyi osztály

**AZ INFLUENZA-AKTIVITÁS MAGYARORSZÁGON  
AZ INFLUENZASZERŰ MEGBETEGEDÉSSEL ORVOSHOZ FORDULÓK GYAKORISÁGA (MORBIDITÁS)  
MEGYÉNKÉNT  
2010. 12. HÉT**

Országos morbiditás 100.000 lakosra: 57,3‰



## \*Magyarázat

### Influenza aktivitás egy adott héten

#### **Alacsony – Járványmentes időszak:**

Nincs influenza aktivitás vagy az influenzaszerű megbetegedések előfordulási gyakorisága (morbidity) nem haladja meg a járványmentes időszeakra jellemző alapszintet\*\*

\*\*Alapszint: a járványmentes időszeakra jellemző átlagos megbetegedési gyakoriság. (Az OEK által meghatározott érték:  $\leq 200\text{‰}$ )

#### **Emelkedett – járványos időszak:**

Az influenza-aktivitás intenzitása:

##### **Mérsékelt:**

Az influenzaszerű megbetegedések előfordulási gyakorisága megfelel a korábbi évek járványos időszakára jellemző szokásos morbiditási szintnek (200-500‰), amikor az influenzavírus cirkuláció megjelenik.

##### **Magas:**

Az influenzaszerű megbetegedések előfordulási gyakorisága magasabb, mint a korábbi évek járványos időszakára jellemző szokásos morbiditási szint (500-1000‰).

##### **Nagyon magas:**

Az influenzaszerű megbetegedések előfordulási gyakorisága jóval magasabb, mint a korábbi évek járványos időszakára jellemző szokásos morbiditási szint ( $\geq 1000\text{‰}$ ).

<http://www.oek.hu>