



NEMZETI NÉPEGÉSZSÉGÜGYI ÉS GYÓGYSZERÉSZETI KÖZPONT

Tájékoztató a légúti figyelőszolgálat adatairól Magyarország 2023. 41. hét

A **figyelőszolgálatban résztvevő orvosok** jelentései alapján végzett becslés szerint megállapítható, hogy **2023. október 9-15. között az országban 13 500 fő fordult orvoshoz influenzaszerű és 190 300 fő akut légúti fertőzés tüneteivel.**

A 41. héten orvoshoz fordult betegek kormegoszlása az alábbiak szerint alakult:

Az **influenzaszerű megbetegedés:** a betegek 24,3%-a 0-14 éves gyermek, 34,7%-a 15-34 éves fiatal felnőtt volt. 29,7%-uk a 35-59 évesek, 11,3%-uk pedig a 60 éven felüliek korcsoportjába tartozott.

Az **akut légúti fertőzés:** a betegek 49,8%-a 0-14 éves gyermek, 24,4%-a 15-34 éves fiatal felnőtt volt. 17,9%-uk a 35-59 évesek, 7,9%-uk pedig a 60 éven felüliek korcsoportjába tartozott.

A 41. naptári héten összesen **54** betegről érkezett légúti minta a Nemzeti Népegészségügyi és Gyógyszerészeti Központ Nemzeti Influenza Referencia Laboratóriumába. A **sentinel** orvosok által beküldött 26 minta közül két betegnél a **SARS-CoV-2 vírus** kóroki szerepét igazolták. A **sentinel kórházak** által beküldött 12 minta közül nyolc betegnél **SARS-CoV-2 vírust** mutattak ki. A **hagyományos** diagnosztikus célú vizsgálat keretében érkezett 16 légúti minta közül négy volt **SARS-CoV-2 vírus** pozitív.

A 41. héten akut légúti **megbetegedések halmozódásáról nem érkezett jelentés.**

A légúti figyelőszolgálat keretében kijelölt 24 **kórház** adatai alapján a 41. héten **169** főt vettek fel kórházba **súlyos, akut légúti fertőzés (SARI)** miatt, közülük **19** fő részesült intenzív/szubintenzív ellátásban.

A kórházi ápolást igénylő 169 SARI beteg **16,0%-a (27 fő) 2 éves vagy annál fiatalabb, 60,9%-a (103 fő) 60 éves vagy annál idősebb** volt. A kórházi ápolást igénylő betegek közül **110** főnél a **SARS-CoV-2 vírus** állt a megbetegedések háttérében. A COVID-19 fertőzöttek **77,3%-a (85 fő) 60 éves vagy annál idősebb** volt.

A **2023. év 40 - 41. hete között** összesen 74 vizsgálati anyagot dolgoztak fel az NNGYK Nemzeti Influenza Referencia Laboratóriumában, ahol 21 főnél **COVID-19 fertőzést igazoltak.** Öt megbetegedés háttérében **rhinovírus** állt.

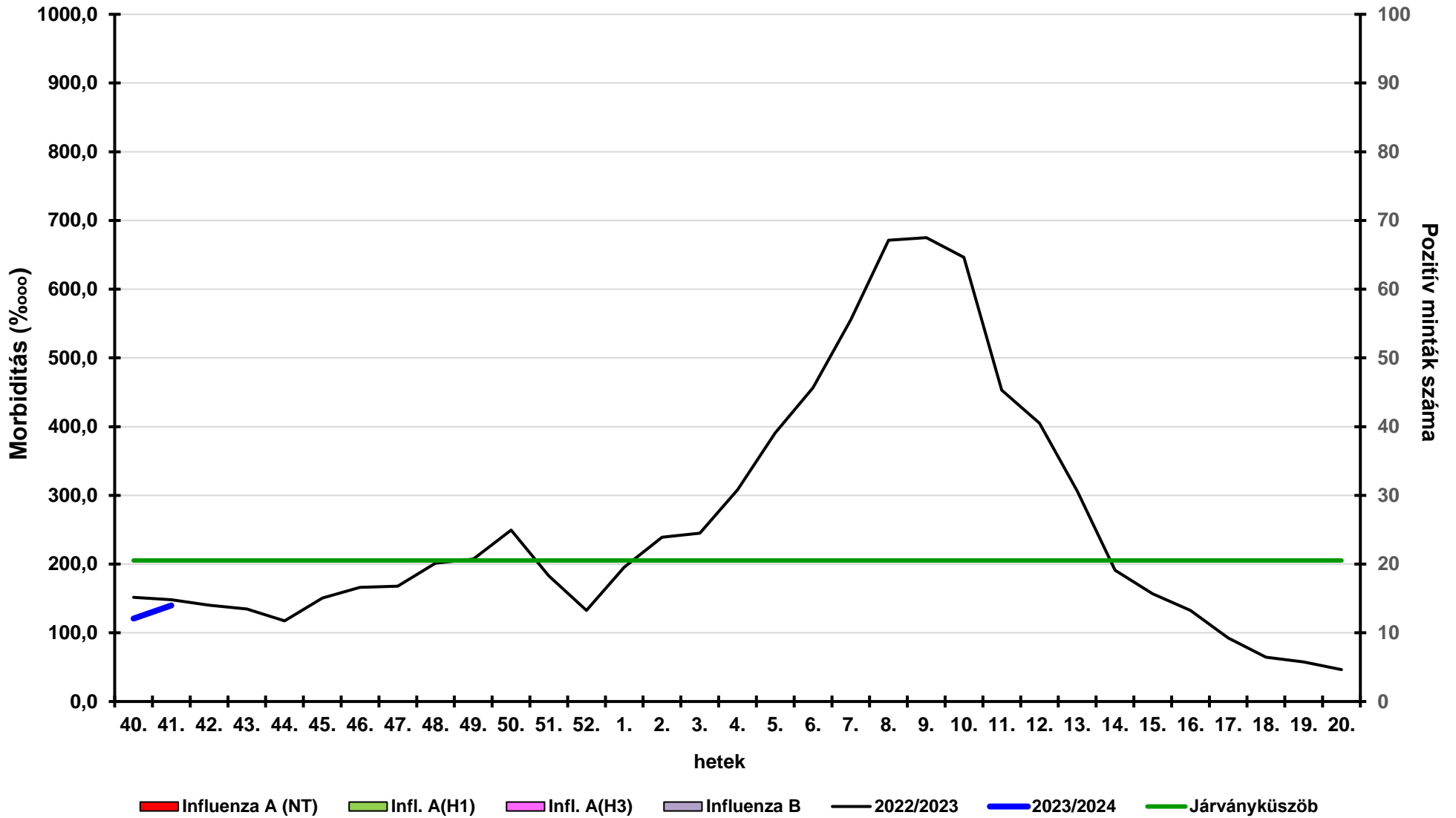
Influenzaszerű megbetegedés miatt orvoshoz fordult betegek
becsült száma 100.000 lakosra területenként

2023/2024. ÉVI SZEZON
2023.40. - 2023.41. HÉT

Terület	Incidencia 100.000 lakosra	
	40. hét	41. hét
Budapest	98,1	118,6
Baranya	76,6	84,5
Bács-Kiskun	49,5	87,3
Békés	153,2	138,8
Borsod-A.-Z.	301,3	145,3
Csongrád	110,0	144,6
Fejér	0,0	11,4
Győr-Moson-S.	194,8	203,4
Hajdú-Bihar	120,1	130,4
Heves	86,3	96,1
Jász-Nagykun-Szolnok	131,0	119,6
Komárom-Esztergom	35,4	95,2
Nógrád	182,8	198,5
Pest	91,4	161,8
Somogy	64,4	65,9
Szabolcs-Szatmár-B.	254,2	251,4
Tolna	82,7	80,7
Vas	155,8	192,0
Veszprém	78,0	295,1
Zala	142,9	188,2
Ország	120,7	139,8

Forrás: Nemzeti Népegészségügyi és Gyógyszerészeti Központ

Influenzaszerű megbetegedés miatt orvoshoz fordulók száma 100 000 lakosra
és a sentinel influenza pozitív minták száma Magyarországon
2023. 40. - 2023. 41. hét



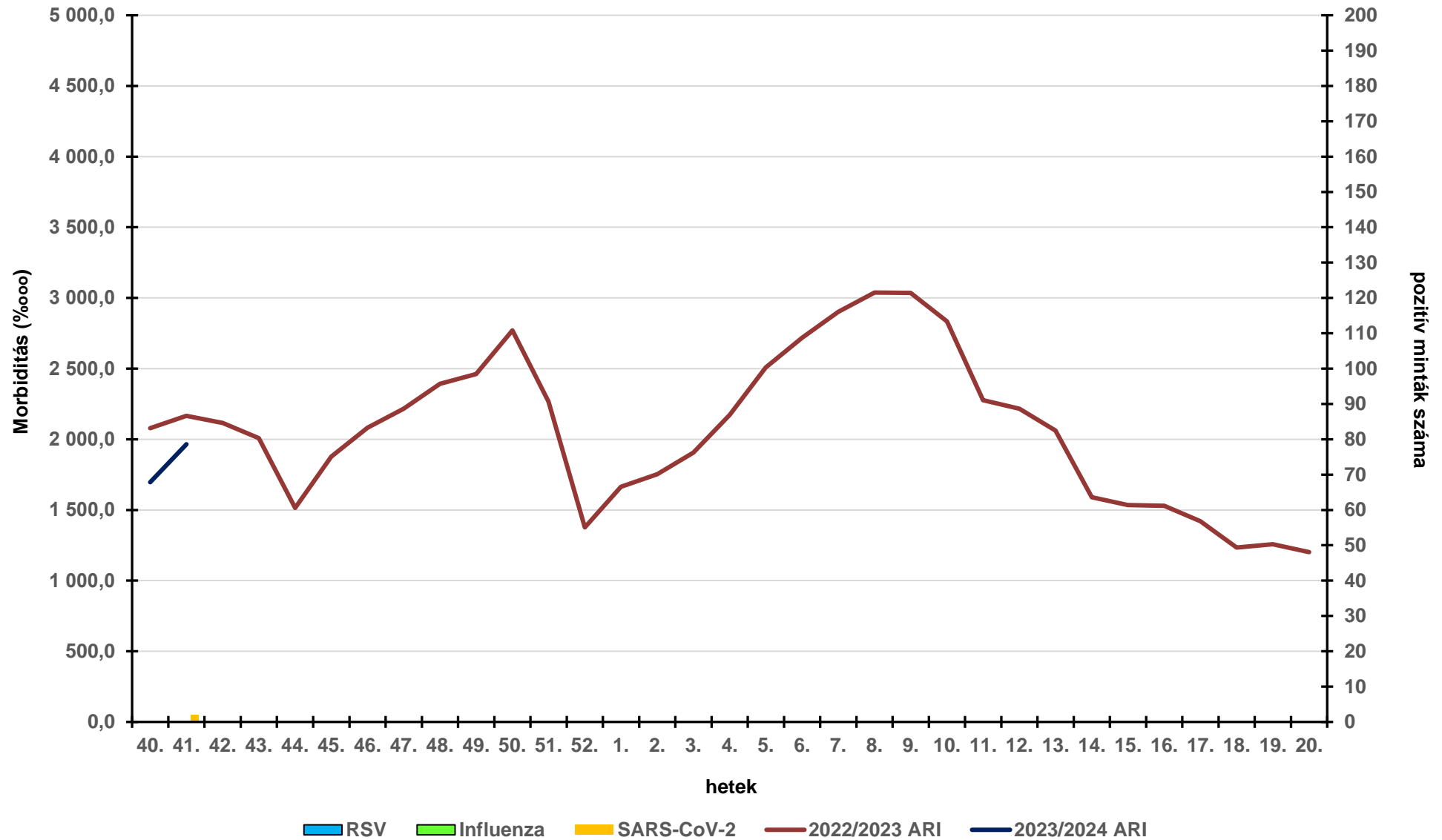
**Akut légúti megbetegedés miatt orvoshoz fordult betegek
becsült száma 100.000 lakosra területenként**

**2023/2024. ÉVI SZEZON
2023.40. - 2023.41. HÉT**

Terület	Incidencia 100.000 lakosra	
	40. hét	41. hét
Budapest	1 287,2	1 639,5
Baranya	1 977,5	2 100,2
Bács-Kiskun	1 814,5	1 871,8
Békés	2 456,0	2 379,4
Borsod-A.-Z.	1 638,1	1 965,6
Csongrád	1 837,9	2 149,3
Fejér	1 137,0	1 605,5
Győr-Moson-S.	1 559,1	1 773,1
Hajdú-Bihar	2 385,6	2 677,8
Heves	2 063,8	2 176,2
Jász-Nagykun-Szolnok	2 525,0	2 741,2
Komárom-Esztergom	1 245,8	1 993,7
Nógrád	1 922,4	1 982,5
Pest	1 653,7	1 964,5
Somogy	1 781,1	2 055,0
Szabolcs-Szatmár-B.	2 439,7	2 841,2
Tolna	1 657,7	1 728,2
Vas	1 396,6	1 445,5
Veszprém	1 002,3	1 234,0
Zala	1 368,1	1 389,0
Ország	1 696,2	1 964,7

Forrás: Nemzeti Népegészségügyi és Gyógyszerészeti Központ

**Akut légúti megbetegedés miatt orvoshoz fordulók száma 100 000 lakosra
és a sentinel pozitív minták száma Magyarországon
2023. 40. - 2023. 41. hét**



Forrás: Nemzeti Népegészségügyi és Gyógyszerészeti Központ
(*NIRL: Nemzeti Influenza Referencia Laboratórium)